

通胀出炉，谨防回调

✍️:袁斐文

☎️:86-755-82567126

✉️:yuanfeiwenn209@pingan.com.cn

✍️:李斌

☎️:86-755-82563929

✉️:libin719@pingan.com.cn

✍️:刘春韵

☎️:86-755-83237542

✉️:liuchunyun271@pingan.com.cn

相关报告

- 1、千钧系于一发，
通胀数据出炉
—平安股指期货日报
2011.09.09
- 2、蜀道难行，等待
热点
—平安股指期货日报
2011.08.31
- 3、存准基数扩大，
央行出尽底牌
—平安股指期货日报
2011.08.30

一、【宏观要闻聚焦】

评分原理：以市场整体预期为心理锚。消息内容超出市场预期且为利好方向为正评分，反之为负评分，0值为符合市场预期。

表 1-1: 每日多空信息 【注：-2 及以上为强空；-1 为弱空；0 为中性；1 为弱多；2 及以上为强多】

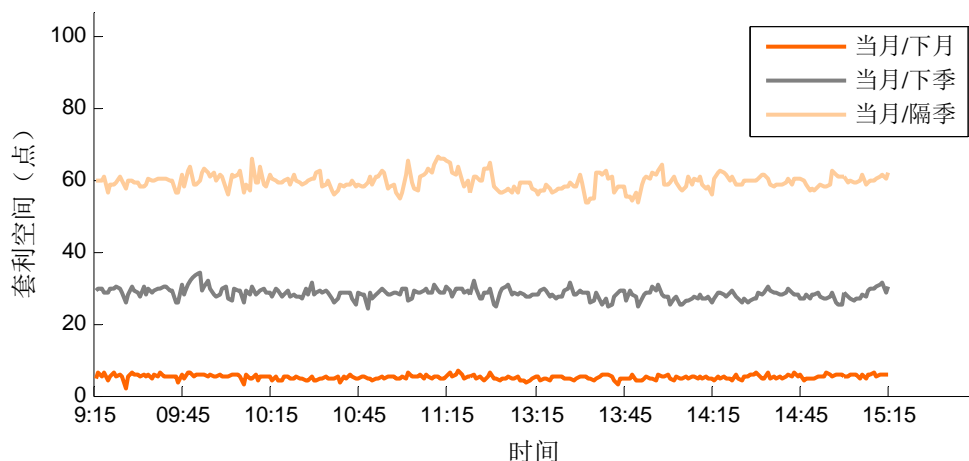
类别	内容	多空评分
外围资讯	意大利总理贝卢斯科尼承诺在新的预算案获得通过后就会辞职的消息，提振了市场情绪。周二美股收高，道琼斯工业平均指数上涨 101.79 点，收于 2,170.18 点，涨幅 0.84%；纳斯达克综合指数上涨 32.24 点，收于 2,727.49 点，涨幅 1.20%。	0
国内资讯	央行 8 日发行的 100 亿元 1 年期央票利率较前一期下行 1.07 基点至 3.5733%。此前，最近一期 3 年期央票发行利率也下调了 1 基点。市场人士表示，央票发行利率下调，是公开市场需求扩张与供给控制的共同结果。作为“利率风向标”的 1 年期央票利率下行，意味着紧缩周期终结。	0
国内资讯	从以往的公开交易信息来看，ETF 极少出现在大宗交易平台，但今年 11 月以来，不少 ETF 频繁出现在上海证券交易所的大宗交易平台，且大部分成交价高于二级市场当日收盘价。	0
国内资讯	据悉《高端装备制造业“十二五”规划》已经基本完成，预计将于近期出台。作为战略性新兴产业，高端装备制造业受益国家“十二五”规划明显，相关个股因有望政策红利，而成为未来相当长一段时间内 A 股市场的投资主题。	0

资料来源:WIND、平安期货研究所

二、【跨期套利策略】

持有成本套利策略:根据持有成本理论估算沪深 300 期指不同合约组合的跨期套利空间。设单边交易成本为合约价值的万分之一，并采用一年期贷款利率作为无风险利率。昨日三个组合都存在反向套利空间，最大分别为 6.69、34 和 66.76 点。

图2-1：当月合约与其他各合约套利空间（2011-11-8）



资料来源：Tinysoft、平安期货研究所

三、【单边交易策略】

周三，IF 股指全日小幅震荡，权重股维稳，市场人气方面，已快速下降，伴随着今日通胀数据的出台（预计在 5.6%），前期获利盘面临减仓可能，股指未来几日调整到 10 日均线或 60 日均线附近的概率增大。

国内方面，通胀是否回落成为市场关键决策点。10 月 CPI 将在 9 日（今日）出炉，由于上月 CPI 仍处 6.1% 的高位，虽然预期翘尾因素会拉动 CPI 回落，但在 CPI 回归到 4% 以下之前，建议行情暂以周线反弹对待。但 10 月 CPI 如果下降幅度超预期，回落至 5.4% 以下时，也可视为利好对待。

国外方面，欧债情况缓和。1、总理贝卢斯科尼同意在国会批准紧缩计划后辞职，此前意大利众议院 630 个席位中的 308 人批准了预算报告，贝卢斯科尼也失去了例行投票的绝对多数票额，从而令他的辞职压力倍增。这令市场情绪有所好转。2、希腊方面，欧盟要求希腊总理、反对党领袖、央行行长、新总理和财长签署联名信，要求这些官员承诺实施欧盟援助协议。传闻希腊总理帕潘德里欧周二已要求内阁成员做好辞职的准备。3、欧洲各财长承诺将在 12 月份启动援助基金 EFSF，针对将 EFSF 从 4400 亿欧元扩容至 1.0 万亿欧元的两大选项，欧洲官方正在向投资者和评级机构寻求意见。

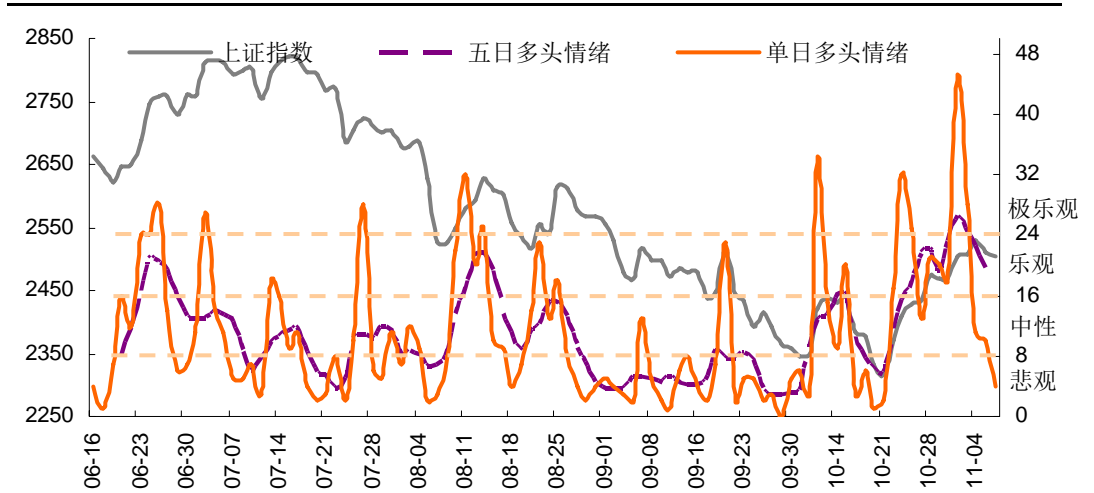
从技术面上看，上证指数上攻遇阻后，今日继续关注多空围绕上证 2500 一带的“缺口+60 日均线+10 日均线”的攻守情况。配合整体市场持续性的多头人气与宏观面来看，预计本周需要调整，但未来仍有继续上冲可能。我们仍然维持周线级别反弹行情的预判，但中短线投资者可适当减持。本轮上涨保守预计的高点将在上证指数 2650、IF 指数 2900 左右。操作上，以持有单为主。（李斌）

图4-1:上证日线图:多空围绕上证2500一带的“缺口+60日均线+10日均线”进行争夺



资料来源:平安期货研究所

图4-2:指标监测:多头情绪上周宣泄极致后,近日快速回落至悲观区



资料来源:平安期货研究所

表 4-1:综合技术分析表 (以 IF 指数为准)

名称	日内交易	短线波段	中长线投资
趋势指标 (上涨、下跌、盘整)	盘整趋势运行25周期	盘整趋势运行12周期	下跌趋势运行26周期后,本周处于趋势的转换临界点
位置指标	支撑位2700、2650 阻力位2800、2920	支撑位2700 阻力位2800	支撑位2600 阻力位2920
形态结构	高位弱势盘整区	震荡幅度加剧	临界点:主跌浪或转盘整
SHIBOR流动性 指标(0为临界)	偏宽6.8	偏宽11.99	中性-0.87
时间窗口预警	11—25	12—29	2012-02-22
宏观指标	——	通胀有望形成拐点	高利率、低PMI
行情预判	盘整/下行	盘整/上行	盘整/下行

综合操作建议 中短线：本轮上涨保守预计的高点将在上证指数2650、IF指数2900左右。操作上，有回调可能，今日可适当减持。长线：观望。

资料来源：平安期货研究所

风险提示:

期货市场是一个风险无时不在的市场。您在进行交易时存在赢利的可能，也存在亏损的风险。请您务必对此有清醒的认识，认真考虑是否进行证券，期货交易。市场有风险，投资需谨慎。

免责条款:

此报告旨在发给平安期货有限公司（以下简称“平安期货”）的特定客户及其他专业人士。未经平安期货事先书面明文批准，不得更改或以任何方式传送、复印或派发此报告的材料、内容及其复印本予任何其它人。

平安期货可发出其它与本报告所载资料不一致及有不同结论的报告。本报告及该等报告反映编写分析员的不同设想、见解及分析方法。报告所载资料、意见及推测仅反映分析员于发出此报告日期当日的判断，可随时更改。此报告所指的期货、期权和证券价格、价值及收入可跌可升。为免生疑问，此报告所载观点并不代表平安期货有限公司的立场。

平安期货有限公司2011版权所有。保留一切权利。

中国平安 PINGAN

平安期货有限公司

地址：深圳市福田区中心区福华三路88号时代财富大厦26楼

客服：400 8888 933

电话：0755-8378 8578

传真：0755-8378 5241

邮编：518031

网址：<http://futures.pingan.com>